

SYTRAL

invite l'art sur le réseau

Le **SYTRAL** soutient les musées et rend accessible la culture à tous

Exposition Hors les murs

Détails des œuvres sur le réseau TCL

Musées :

1. Musée des Beaux-Arts de Lyon
2. MAC LYON
3. LUGUNUM
4. GADAGNE
5. Musée de l'imprimerie et de la communication graphique
6. Musée des Confluences
7. Centre d'histoire

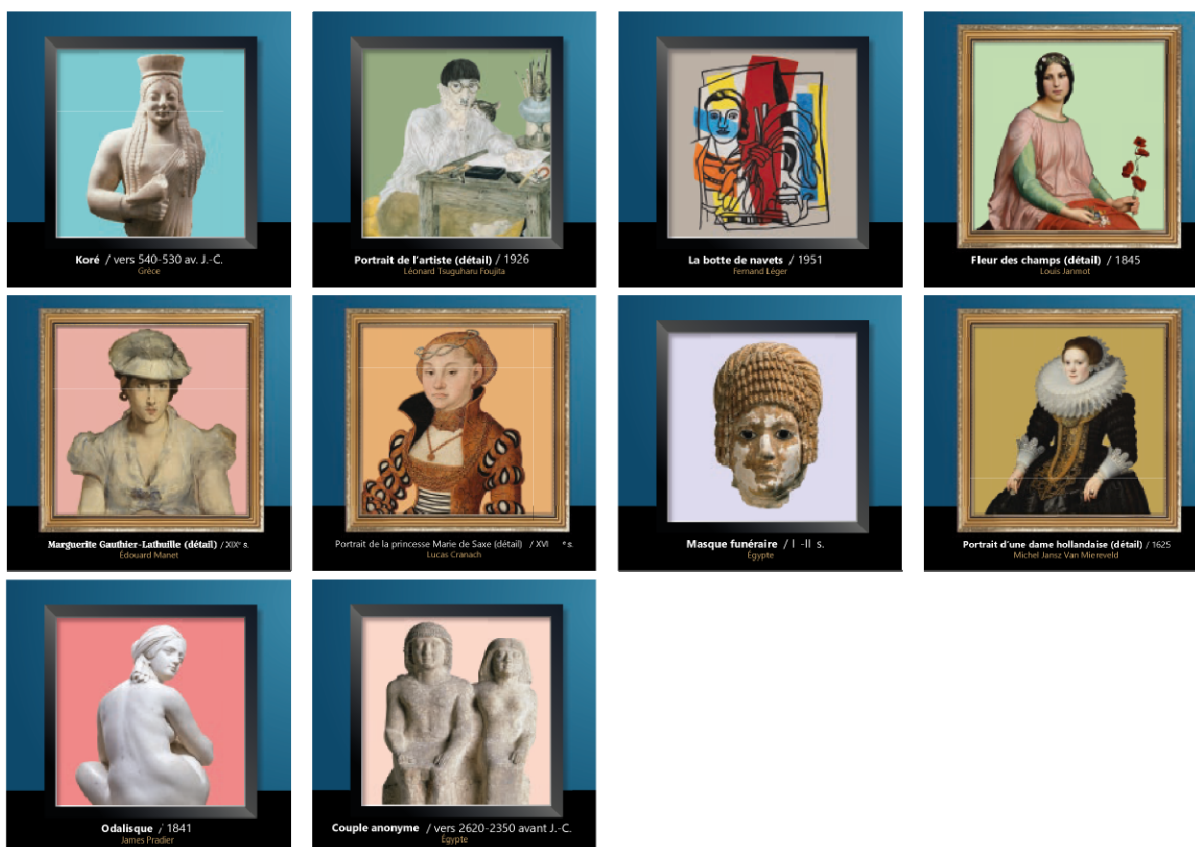
Le Musée des Beaux-Arts

Les œuvres du Musée des Beaux-Arts sont visibles sur la rame d'un tramway qui circule sur les lignes T3 et T4, ainsi qu'aux stations de métro Grange Blanche MD et Saxe Gambetta MB/MD (*ascenseurs*).



11 œuvres issues de ses collections :

- **Koré** / vers 540-530 av. J.-C. - Grèce
- **Portrait de l'artiste (détail)** / 1926 - Léonard Tsuguharu Foujita
- **La botte de navets** / 1951 - Fernand Léger
- **Odalisque** / 1841 - James Pradier
- **Couple anonyme** / vers 2620-2350 – Égypte
- **Marguerite Gauthier –Lathuille (détail)** / XIXe S. Édouard Manet
- **Portrait de la princesse Marie de Saxe (détail)** / XVIe s - Lucas Cranach
- **Masque funéraire** / Ier-IIe s. – Égypte
- **Portrait d'une dame hollandaise (détail)** / 1625 -Michel Jansz Van Miereveld
- **Couple anonyme** / vers 2620-2350 avant J.-C.- Égypte



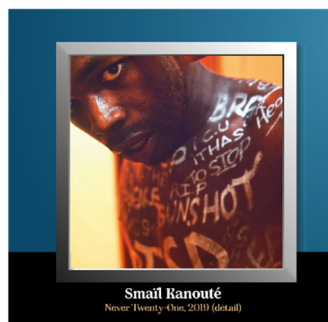
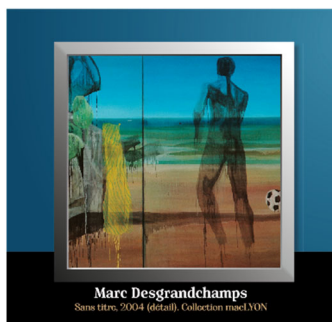
Le MAC Lyon

Le Musée d'art contemporain présente des peintures, dessins, photographies issues des expositions « Comme un parfum d'aventure » et « Edi Dubien, l'homme aux mille natures ».

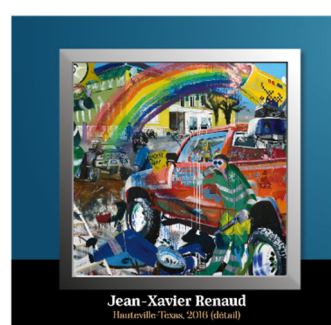
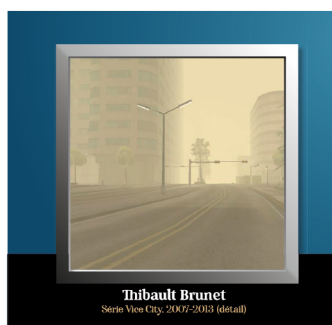
mac LYON

➤ 7 œuvres présentées dans l'exposition « Comme un parfum d'aventure » :

- Géraldine Kosiak, Les Dix mille choses, 2020
- Marc Desgrandchamps, Sans titre, 2004 (détail). Collection macLYON.
- Smail Kanouté, Never Twenty-One, 2019 (détail)
- Thibault Brunet, Série Vice City, 2007-2013 (détail)
- Jean-Xavier Renaud, Hauteville-Texas, 2016 (détail)
- Jean Jullien, Vue de l'exposition « Comme un parfum d'aventure »
- Jakob Kudsk Steensen, Primal Tourism, 2016



Ces 7 œuvres issues de l'exposition « Comme un parfum d'aventure » du musée d'art contemporain de Lyon, sont visibles sur la rame d'un tramway qui circule sur les lignes T3 et T4.



- une sélection d'œuvres (*pas quantifiable*) de l'exposition « Edi Dubien, l'homme aux mille natures » visibles aux stations de tramway Charpennes T1/T4 et Gare de Vénissieux T4.

TZ invite l'art sur le réseau
SYTRAL

Œuvres de l'exposition « Edi Dubien, l'homme aux mille natures »

MAGLYON

Le Musée d'art contemporain de Lyon espère vous retrouver bientôt



Le **SYTRAL** soutient les musées et rend accessible la culture à tous



Le **SYTRAL** soutient les musées et rend accessible la culture à tous



Le **SYTRAL** soutient les musées et rend accessible la culture à tous

Le Musée d'histoire de Lyon / Gadagne

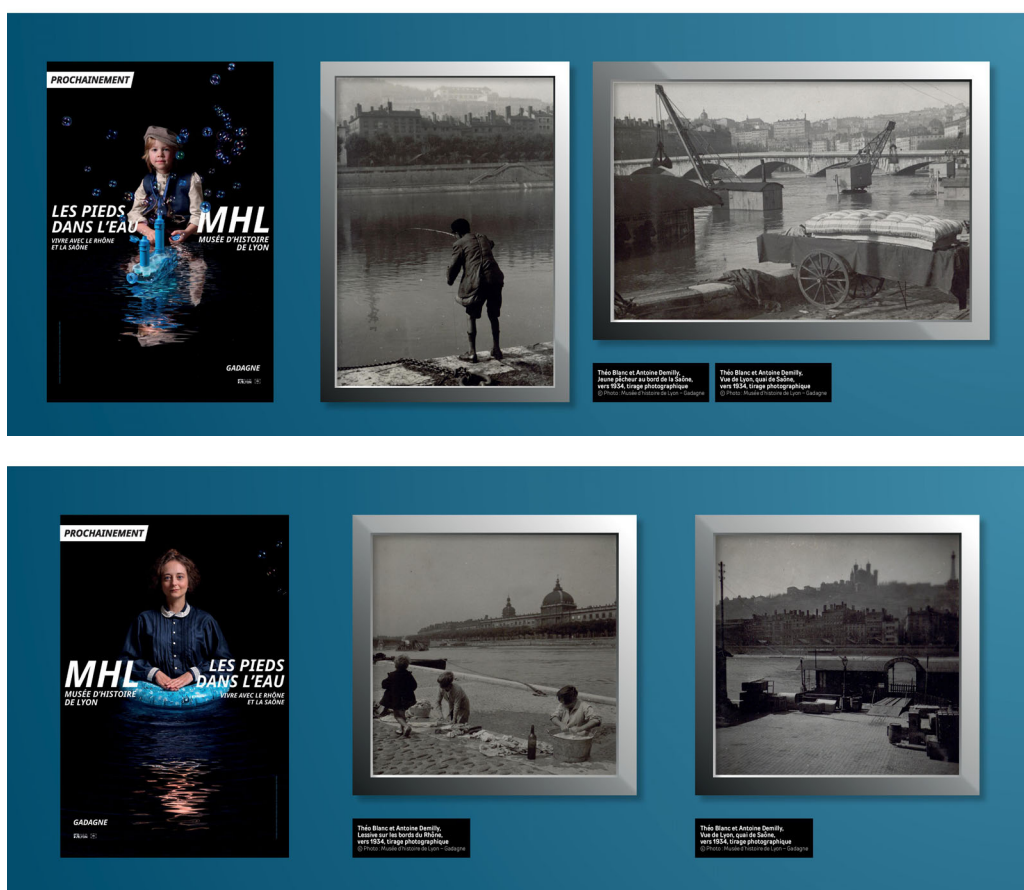
Le Musée d'histoire de Lyon / Gadagne présente
8 tableaux et photographies issues de ses
collections :

Gadagne musées

Ses œuvres seront prochainement mises en avant dans l'Exposition « Les Pieds dans l'eau, vivre avec le Rhône et la Saône » au Musée d'histoire de Lyon / Gadagne.

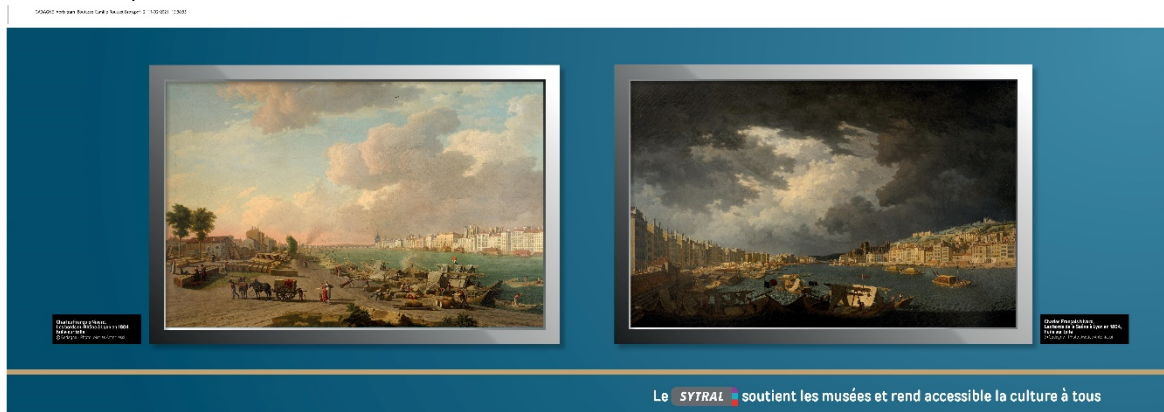
4 Photographies :

- Jeune pêcheur au bord de la Saône, tirage photographique, vers 1934, Théo Blanc et Antoine Demilly, Musée d'histoire de Lyon – Gadagne
- Vue de Lyon, le pont du Change, tirage photographique, vers 1934, Théo Blanc et Antoine Demilly, Musée d'histoire de Lyon – Gadagne
- Lessive sur les bords du Rhône, tirage photographique, vers 1934, Théo Blanc et Antoine Demilly, Musée d'histoire de Lyon – Gadagne
- Vue de Lyon, quai de Saône, tirage photographique, vers 1934, Théo Blanc et Antoine Demilly, Musée d'histoire de Lyon – Gadagne



4 Peintures :

- Les bords du Rhône à Lyon en 1804, huile sur toile, Charles François Nivard, Musée d'histoire de Lyon - Gadagne, inv. 408, Photo : Matias Antoniassi
- Les bords de la Saône à Lyon en 1804, huile sur toile, Charles François Nivard, Musée d'histoire de Lyon - Gadagne, inv. 409, Photo : Matias Antoniassi
- Vue du château de Pierre-Scize, huile sur toile, vers 1791, Alexandre-Hyacinthe Dunouy, Musée d'histoire de Lyon - Gadagne, inv. 240, Photo : Pierre Aubert
- Le bateau à vapeur « Le Vengeur », pris dans les glaces de la Saône en 1866, huile sur toile, Joseph Desombrages, Musée des Beaux-Arts de Lyon, inv. X 892, Photo : Pierre Aubert



Ces 8 œuvres issues de l'exposition « Les Pieds dans l'eau, vivre avec le Rhône et la Saône », sont visibles aux Stations de tramway : Quai Claude Bernard T1, Gare Part Dieu Villette T3/T4 et Boutasse Camille Rousset à Bron T2/T5.

Lugdunum

Lugdunum, Musée & Théâtres romains présente une sélection d'œuvres issues de l'exposition « *Une salade, César ?* » La cuisine romaine, de la taverne au banquet et de photographies de l'architecture des lieux.

Les Théâtres romains sont actuellement toujours en accès libre, nous vous invitons à les découvrir ou redécouvrir tout en respectant les gestes barrières (Accès Funiculaire F1 – Station Minimes Théâtres romains)

La visite virtuelle de l'exposition « *Une salade, César ?* » est disponible sur le site lugdunum.grandlyon.com.

Les 10 objets et photographies de Lugdunum - Musée et théâtres romains sont à découvrir sur le réseau TCL sur la rame d'un tramway qui circule sur les lignes T1 et T2, ainsi qu'à la station de métro (ascenseurs) Cordeliers MA.

5 Œuvres présentées de l'exposition *Une salade, César ?* La cuisine romaine, de la taverne au banquet.

- Clé gallo-romaine, 1er-3ème siècle ap. J.-C.
- Roue de char celtique, 1300-1800 av. J.-C.
- Lécythe – Vase à parfum grec ; 800- 450 av. J.-C.
- Statue de Diane, Déesse de la chasse et de la lune
- Statue de Mars, 1er siècle ap. J.-C.



5 photographies de l'architecture des lieux.

- Plafond Marguerite, Bernard Zehrfuss / 1975, M.Denance / Métropole de Lyon

- Escalier hélicoïdal, Bernard Zehrfuss / 1975, M.Denance / Métropole de Lyon
- Canon à lumière - Vue sur les Théâtres antiques, Philippe Somnolet / Métropole de Lyon
- Colonnes antiques – Canon à lumière, Laurence Danière / Métropole de Lyon
- Vue panoramique, Laurence Danière / Métropole de Lyon



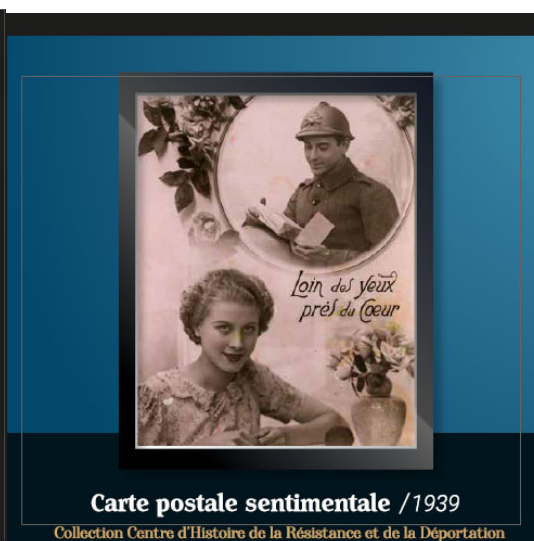
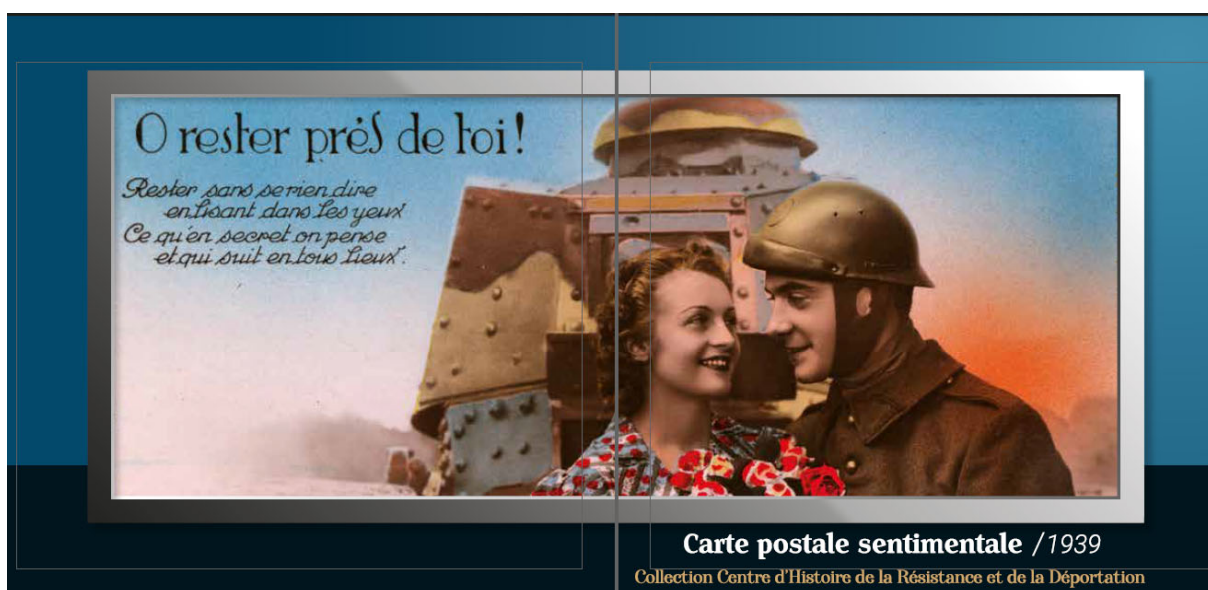
Le CHRD

Le Centre d'Histoire de la Résistance et de la Déportation présente une sélection de 9 cartes postales sentimentales de 1939 issues des collections du CHRD.

L'industrie de la carte postale d'amour connaît un grand succès durant la «drôle de guerre».

Les figurants, recrutés parmi les modèles de peintres ou dans les studios de cinéma, expriment des sentiments tendres ou héroïques...

Ils seront à découvrir sur le réseau TCL sur la rame d'un tramway qui circule sur les lignes T1 et T2, ainsi qu'à la station de métro (ascenseurs) Hôtel de Ville MA/MC.



Le Musée de l'imprimerie et de la communication graphique

Le Musée de l'imprimerie et de la communication graphique présente une sélection de 10 affiches en lithographie ou chromolithographie.

Dont 3 de l'illustrateur Jules Chéret (1836 - 1932), créateur de l'affiche moderne, qui utilise dans ses compositions de gracieux personnages féminins surnommés les "chérettes".

Chéret a beaucoup travaillé pour la publicité, l'une des grandes innovations du XIXe siècle.

- Saxoléine, pétrole de sûreté

Affiche chromolithographique en 4 couleurs, 1894.

Illustrateur Jules Chéret (1836 - 1932), Impression Chaix (1845 - 1965)

- Affiche publicitaire pour les pastilles Poncelet. Jules Chéret -1896
- Affiche publicitaire du Figaro. Jules Chéret Paris, 1895

- Le divan japonais

Affiche lithographique dessinée par Henri de Toulouse-Lautrec (1864-1901).

Publicité pour le café chantant homonyme.

Imprimeur : Edward Ancourt & Cie, en chromolithographie, 1892

- Maurin quina

Affiche en chromolithographie de Leonetto Cappiello (1875 - 1942).

Peintre, illustrateur, caricaturiste et affichiste, Cappiello est considéré, à la suite de Jules Chéret, comme le rénovateur de l'affiche française.

Imprimerie P. Vercasson, Le Puy, France.

- Affiche publicitaire Marinoni

Affiche chromolithographie, sept couleurs, représentant Les usines Marinoni.

Cette firme a permis le développement de la lithographie, technique qui a révolutionné l'impression d'images au XIXe siècle.

Imprimeur : Armand, Amsterdam

- Omnibus St Alban by Motor Bus

Surnommé le « Poster king », Edward MCKnight Kauffer, artiste américain (1890-1954), est l'un des plus grands affichistes des années trente.

Il participa aux campagnes organisées par le Métro de Londres dès 1903 pour décorer ses stations. Cette affiche en lithographie de 1920 évoque la ville de St Albans, tout près de Londres. Don des amis du musée

- Grand Bazar de Lyon

Affiche chromolithographie, qui évoque le grand magasin lyonnais.

Cette affiche a été réalisée par Francisco Nicolas Tamagno (1851 - 1933).

Imprimé par Emile Camis (1859 - 1919)

- Exposition universelle de 1900

Cette affiche en lithographie du dessinateur espagnol Rafael de Ochoa Y Madrazo (1858 - 1935), représente à merveille le pouvoir d'évocation des publicités du début du XIXe siècle, rêve et évasion au rendez-vous.

Imprimeur : Lemercier, lithographe parisien

- La Déesse

La femme s'épanouit à bicyclette !

Affiche en chromolithographie.

Imprimeur : Peter Alfred Gross, Paris 1900

Ces 10 œuvres sont visibles à la station de tramway T3 - Reconnaissance Balzac.

Le Musée des Confluences

Le Musée des Confluences présente une sélection de photos issues des expositions temporaires Makay, un refuge en terre malgache et L'Oiseau rare, de l'hirondelle au kakapo.

S'émerveiller pour mieux comprendre le monde qui nous entoure.

Ces œuvres sont visibles aux stations de tramway : Thiers Lafayette, Mermoz-Pinel et Debourg.

Dans les expositions « hors les murs » présentées sur le Réseau TCL-SYTRAL un QR CODE permet d'en découvrir davantage sur les œuvres exposées ou de réaliser des visites virtuelles des musées.