

A child wearing a bright yellow raincoat and matching yellow rubber boots is stepping into a puddle on a wet, dark pavement. The child is wearing blue jeans. Water is splashing around the boots, and some fallen leaves are visible on the ground. The background is blurred, showing more of the wet pavement and some foliage.

EAU : PROGRAMME D'ANIMATIONS AVRIL 2021

GRANDLYON
la métropole



GESTION DE L'EAU SUR LE TERRITOIRE

La Métropole de Lyon assure la distribution et l'assainissement de l'eau pour les 59 communes du territoire.

Eau potable

L'une des missions de la Métropole est de fournir à ses habitants une eau de qualité en quantité suffisante.

Assainissement

Pour un Rhône propre jusqu'à la Méditerranée, les eaux usées sont dépolluées dans l'une des 12 stations de traitement de la Métropole avant leur rejet dans les fleuves et les rivières.

ANIMATIONS AVRIL 2021

La Métropole de Lyon et ses partenaires vous proposent des activités en lien avec l'eau à découvrir chez vous : formation, ateliers, vidéos et jeux.

Vous trouverez aussi des livrets de balades autonomes à réaliser si les points de départ se situent à moins de 10 kilomètres de votre habitation.

ÉCONOMIES D'EAU AVEC L'ALEC



L'agence de l'énergie et du climat de la Métropole conseille et accompagne les particuliers pour réduire les consommations d'eau dans le logement.

Dans ce cadre, elle organise des formations en ligne pour permettre à chacun d'adopter les bons gestes !

En savoir plus sur les économies d'eau :

[infos pratiques durables](#)



FORMATION ÉCONOMISONS L'EAU

Un Français consomme entre 140 et 150 litres d'eau par jour en moyenne. Découvrez les enjeux de l'eau sur le territoire ainsi que les solutions techniques et les écogestes permettant d'économiser pour chaque poste de consommation d'eau domestique.

Alec répondra à vos questions pour vous aider à préserver au mieux cette ressource précieuse !

Date et horaires :

mardi 13 avril à 12h30

lundi 17 mai à 18h30

jeudi 17 juin à 20h

Sur inscription : www.alec-lyon.org

JEUX ET ACTIVITÉS



LIVRET JEUNESSE

ÇA COULE DE SOURCE

Qu'est-ce que le cycle naturel de l'eau ? D'où vient l'eau du robinet ? Où vont les eaux usées ?

Réalisé en partenariat avec les éditions Grains de sel, ce livret ludique et pédagogique de 36 pages rappelle combien l'eau est précieuse et comment la préserver !

En ligne : www.grandlyon.com

Version papier : numéro d'avril du magazine Grains de Sel*



* diffusé en mairie ou dans de nombreux commerces de Lyon, Villeurbanne, Caluire, Neuville-sur-Saône et Champagne au Mont d'Or.

BALADES AUTONOMES



LE PARC TECHNOLOGIQUE AU FIL DE L'EAU

Découvrez les aménagements et la biodiversité du parc technologique porte des Alpes à Saint-Priest. Ce circuit, sous forme de rallye photo, permet de comprendre la gestion des eaux pluviales en ville, d'observer la nature du site et surtout de passer un agréable moment !

Livret pour mobile : [en téléchargement](#)



GÉOCACHE LA VIE AQUATIQUE

Ce jeu vous propose de partir à la recherche de six objets dissimulés dans le parc technologique de porte des Alpes afin de découvrir sa faune. Pour chaque cache, une énigme vous sera proposée. Saurez-vous deviner à quel animal elle fait référence ?

Livret pour mobile : [en téléchargement](#)



LES ZONES HUMIDES DANS LE VALLON DE L'YZERON

Partez à la découverte des zones humides aux multiples facettes et usages de la vallée de l'Yzeron. Un circuit expliqué pour comprendre les particularités de ce secteur, son patrimoine naturel et bâti, à découvrir en autonomie.

Livret pour mobile : [en téléchargement](#)

Avec la participation de :



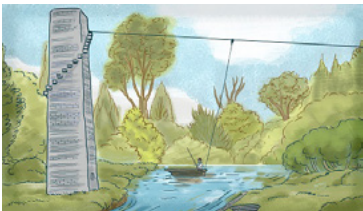
ESPACE NATURE DES ÎLES ET LÔNES DU RHÔNE

L'[Espace nature des Îles et Lônes du Rhône](#) s'étend sur plus de 740 hectares du barrage de Pierre-Bénite (au nord) aux portes de Givors (au sud).

Il se compose d'une mosaïque de milieux naturels parmi lesquels le fleuve, la forêt alluviale, les prairies, les lônes et les mares.

L'espace, géré par le syndicat mixte du Rhône des Îles et des Lônes (SMIRIL), propose des activités d'éducation à la nature tout au long de l'année.

Découvrez l'[agenda](#).



ACTIVITÉS LA RANDO NUMÉRIQUE DE L'ÎLE DE LA TABLE RONDE

Partez sur les chemins de l'île de la Table Ronde à la recherche de la Machecroûte avec votre téléphone mobile. Rencontrez des personnages qui ont tous quelque chose à vous apprendre sur ce monstre qui vivait dans le Rhône, et qui est peut-être toujours là !

En savoir plus : www.smiril.fr



LE RETOUR DES VACHES DANS L'ESPACE NATUREL !

Chaque année, les vaches Highland cattle reviennent dans l'espace naturel. Cette race rustique broute alors les zones de prairies situées en rive droite du Rhône entre Irigny et Grigny. Ce pâturage évite l'utilisation de machines sur le site. Venez les voir !

En savoir plus : www.smiril.fr

ATELIERS À FAIRE À LA MAISON

Préserver l'eau commence à la maison notamment par le choix de produits respectueux de l'environnement. Ces deux livrets vous expliquent comment réaliser des produits ménagers ou des peintures écologiques chez vous.



LIVRETS RECETTE LES PRODUITS MÉNAGERS FAIT-MAISON !

Fabriquer ses produits ménagers est bon pour l'environnement, la santé et le porte-monnaie ! Découvrez et expérimentez les recettes de lessives, de pierre à récurer ou de liquide vaisselle... Un atelier pratique et simple à réaliser.

Livret : [en téléchargement](#)



FABRIQUER DES PEINTURES ÉCOLOGIQUES

Simple à préparer, les peintures écologiques présentent des avantages pour l'environnement et la santé. Le livret propose des recettes à l'œuf ou à la farine pour une utilisation créative !

Livret : [en téléchargement](#)

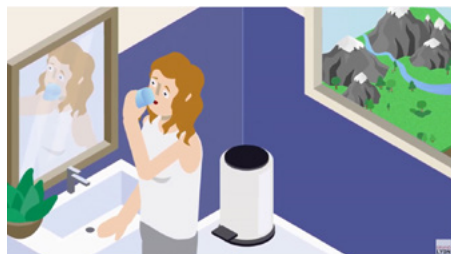
Avec la participation de :



VIDÉOS

LE CYCLE DE L'EAU

D'OÙ VIENT L'EAU
DU ROBINET ?



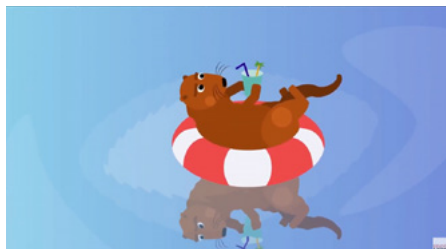
D'où provient l'eau du robinet ? Est-elle traitée ? Quelle est sa qualité ? Découvrez les [secrets de l'eau potable](#) sur le territoire !

L'EAU À LYON



L'eau a une place majeure à Lyon mais aussi une histoire particulière en lien avec l'évolution de la ville. Parcours plus de 2000 ans d'efforts et d'inventions pour [mener l'eau à Lyon...](#)

GESTION
DES EAUX USÉES



Où vont les eaux usées ? Quel volume d'eau représentent-elles ? Comment éviter de polluer l'eau ? Suis toutes les [étapes du traitement de l'eau](#) !

VISITE VIRTUELLE



La station d'épuration à Pierre-Bénite traite les eaux usées de 25 villes de la Métropole de Lyon. C'est une des plus grandes du territoire. Visite la [station de traitement des eaux usées](#) comme si tu y étais.

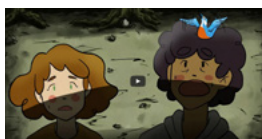
Les vidéos sont accessibles sur la page : www.grandlyon.com/visitestation

VIDÉOS

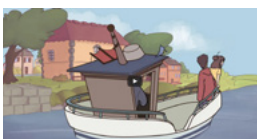
LA COLLECTION FLEUVE, FILMS D'ANIMATION SUR LE RHÔNE

La [Collection Fleuve](#) est un ensemble de films d'animations réalisés par les étudiants de Bellecour École avec le réseau [Cap sur le Rhône](#).

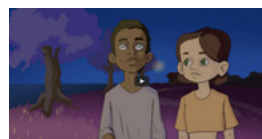
Ils présentent les aventures de Chloé, Mehdi et Bob le martin pêcheur.



[Zones humides et biodiversité : trésors fragiles de la forêt alluviale](#)



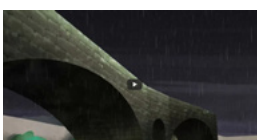
[Remonte de l'axe Rhône-Saône, voie historique de la navigation !](#)



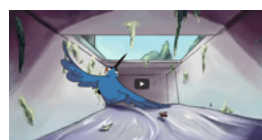
[À chaque époque, son fleuve et ses usages](#)



[Sauvons la loutre, protégeons le fleuve !](#)



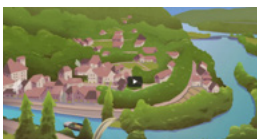
[Crues et inondations, humeurs et débordements](#)



[De l'Antiquité à nos jours, de l'eau, de l'eau toujours](#)



[D'un pont à l'autre](#)



[Au fil de l'eau, de l'amphore aux containers](#)



[Visite guidée en biodiversité végétale](#)

Métropole de Lyon

20, rue du Lac

CS 33569 - 69505 Lyon Cedex 03

Tél : 04 78 63 40 40

www.grandlyon.com

GRANDLYON
la métropole