



L'ÉCHAPPÉE

H@bitée(s)

Une expérience artistique et immersive
pour rêver la ville-nature

27 MARS – 3 JUILLET 2021

MÉDIATHÈQUE • ARCHIVES
EXPOSITIONS • SPECTACLES • CAFÉ

83, avenue de l'Europe, 69140 Rillieux-la-Pape
Tel. 04 37 85 01 50 • lechappee.rillieuxlapape.fr  



RILLIEUX
LA-PAPE

aadm

Bienvenue à L'Échappée

Pour la première grande exposition de L'Échappée, nous avons souhaité marquer un tournant vers les nouveaux usages et les pratiques novatrices qui seront dorénavant accueillies dans cet espace de partage et de culture.

Nous avons souhaité vous surprendre autant que de donner matière à grandir. Ce sera une exposition d'arts numériques, ludique, immersive et interactive.

A l'image de L'Échappée, elle est tournée vers demain et ouverte au grand public, c'est-à-dire qu'elle peut s'adresser à chacun de vous : des plus petits aux plus grands.

Nous avons donc invité des artistes, des bibliothécaires et des acteurs du territoire à travailler dans nos murs aux côtés des peintres, des maçons et des électriciens qui finissaient les travaux du bâtiment.

Après 2 ans de réflexion et de préparatifs, nous sommes très heureux de vous faire découvrir cette première exposition que nous avons choisi d'appeler : *H@bitée(s)*.

Alexandre VINCENDET
Maire de Rillieux-la-Pape
Conseiller de la Métropole de Lyon

Frédérique MANTIONE
Maire adjointe à la Promotion
des arts et de la culture

Une expérience artistique pour rêver la ville-nature

Il y a d'abord eu cette envie urgente d'élever une digue contre le tsunami qui fait trembler nos sociétés depuis plus d'un an. En évoquant des futurs possibles, des lendemains désirables, en invitant à rêver en commun : elle nous protégerait de la peur et de la solitude...

Alors, nous nous sommes posé ces questions toutes simples :

Et si le plus important c'était d'être en lien les uns, les unes, les autres et la nature ?

Et si on fabriquait une ville plus accueillante qui saurait abriter côte à côte humains et vivants ?

Et si pour se comprendre, on inventait d'autres relations ou d'autres formes de communication entre les espèces ?

Et si on apprenait à habiter ensemble... tout simplement ?

Dans cette exposition, les technologies qui nous permettent de garder le contact, de nous relier à distance à nos proches ou nos amis sont détournées par les artistes et convoquées pour tisser ces univers imaginaires.

Et comme la médiathèque est déjà elle-même une terre très fertile en matière de récits et d'univers, nous avons dessiné une exposition qui se glisse entre ses rayonnages, se mêle aux ouvrages, se dissémine à tous les étages.

Nous lui avons donné la forme de cabanes, qui nous rappellent que lorsque nous étions enfants, blottis dans ces "lieux autres" – ces hétérotopies comme les appelle le philosophe Michel Foucault – nous étions prêts à croire à toutes les histoires.

Vous en trouverez sept : sept cabanes mystérieuses, à découvrir, comme autant de micro-univers et d'expériences sensibles dans lesquels nous vous proposons de plonger, vous laisser dériver... et de tresser pourquoi pas, de nouveaux liens ?

Pierre AMOUDRUZ
Directeur artistique de l'AADN – Arts et Cultures Numériques



h@bitée(s) :

les coulisses d'une exposition particulière

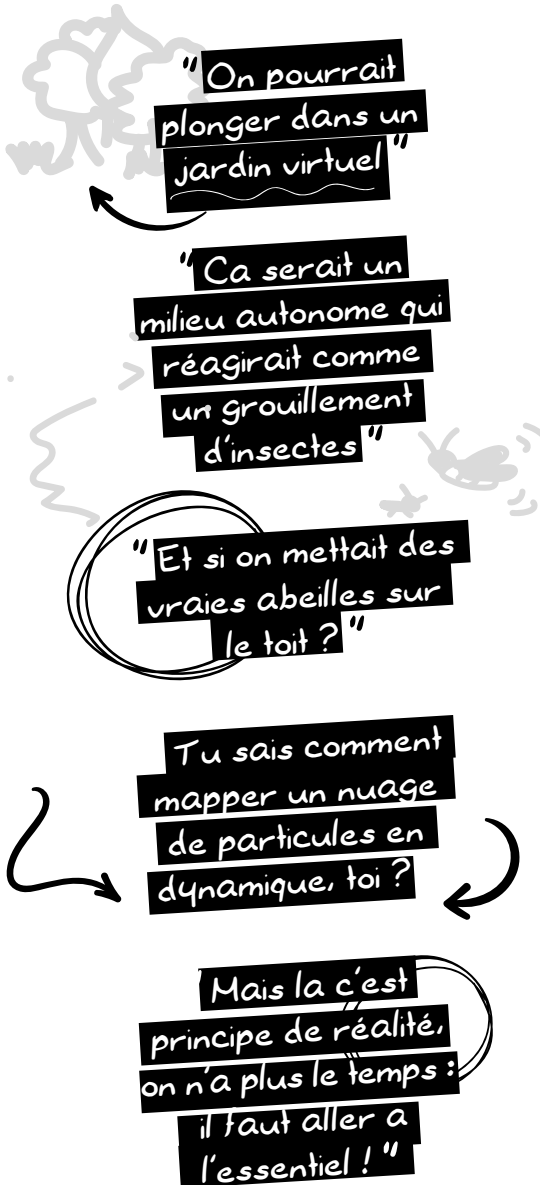
En temps normal, une exposition est le fruit du travail du commissaire, appelé aussi curateur ou programmateur. Celui-ci choisit puis invite des œuvres existantes sélectionnées en fonction de son sujet, son budget, ses publics... Il les juxtapose et les fait dialoguer le long du parcours d'exposition : un cheminement sensible, poétique ou philosophique.

Mais notre thématique nous imposait de faire plus que d'inviter des œuvres toutes faites : nous devons **faire œuvre ensemble.**

Persuadés que mettre en commun l'inspiration, la conception, la réalisation et la fabrication est un magnifique espace pour apprendre, pour se comprendre, pour cohabiter... nous donc avons choisi de réaliser collectivement quatre de ces œuvres. Elles sont indiquées dans ce livret par la pastille suivante :



Un Labo de création in situ

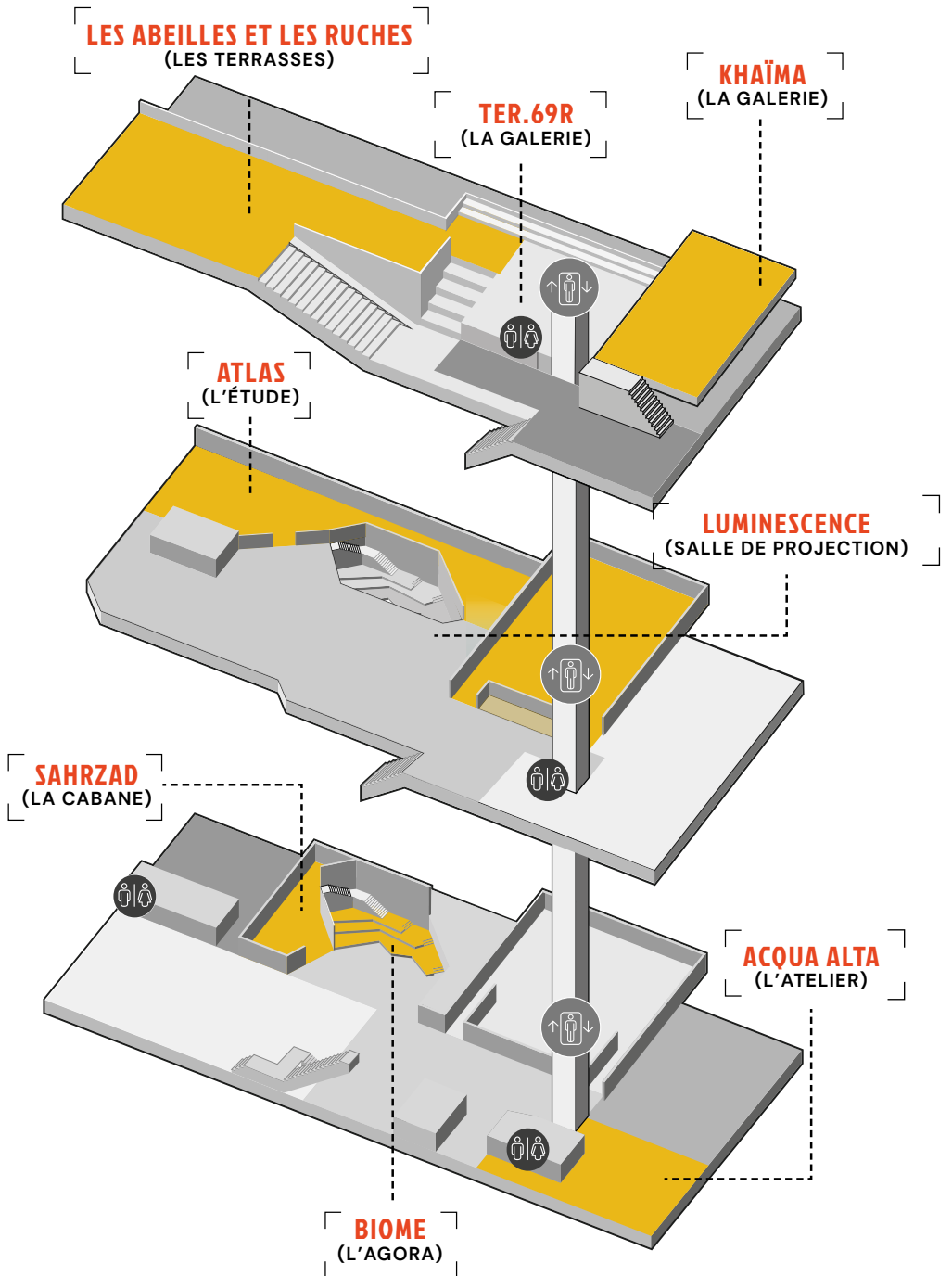


En janvier, dans les murs à peine achevés de L'Échappée, nous avons invité de jeunes artistes, des "makers" (des bricoleurs qui pratiquent le « Faire soi-même »), des bibliothécaires et des acteurs du territoire rilliard. Quinze personnes qui ne se connaissaient pas et n'avaient jamais collaboré. Nous leur avons donné quatre jours pour mettre sur pied les prototypes des œuvres que vous allez découvrir. Se mettre d'accord, expérimenter et créer à plusieurs en si peu de temps est un défi humain, artistique et technique incroyable !

Pour y parvenir, nous avons mobilisé beaucoup de café, de matériel et une douzaine de professionnels expérimentés pour les aider : artistes, ingénieurs, électroniciens, scénographes, constructeurs, menuisiers, jardiniers, scientifiques, cuisiniers... et même un apiculteur ! Parmi eux, de nombreux talents travaillent pour la Ville de Rillieux-la-Pape.

On peut dire maintenant que l'exposition *H@bitée(s)*, c'est toutes et tous ensemble que nous l'avons inventée.

Bonne visite !



Certaines installations requièrent du matériel. Pour vivre l'expérience interactive : adressez-vous à l'accueil au rez-de-chaussée



SAHRZAD

Sahrzad [LAB]

📍 LA CABANE (REZ-DE-CHAUSSÉE)

Sahrzad, vaisseau mythique, emmène les visiteurs dans un voyage interactif à travers les histoires.

Les histoires nous transportent, les histoires nous construisent, elles sont le lien qui nous unit. À bord du *Sahrzad*, vivez un voyage intérieur dans des espaces infinis. Venez simplement méditer, contempler, ou choisissez de revivre l'un des récits qui a été conté ici. Car les conteurs pourront enregistrer de nouveaux récits et les ajouter à

la collection : à vous de les faire résonner à nouveau en son absence. Habiter nos histoires, c'est nous relier au monde, c'est ce qui fonde le vivre-ensemble. Que ce vaisseau soit celui de notre corps, de notre cité ou de notre imagination, nous le créons et le maintenons à flot ensemble.



Biome [LAB]

📍 L'AGORA (REZ-DE-CHAUSSÉE)

Une invitation à vous mettre à l'écoute de la nature.

Selon certaines recherches scientifiques, un massage sonore adéquat peut activer ou inhiber la vitalité des protéines végétales et décupler leur développement. Serait-ce pour cette raison que les jardiniers parlent à leurs fleurs ?

Imaginé par des artistes plasticiens, des musiciens et des jardiniers, ce

milieu biologique à la fois chaotique et apaisant vous invite à une expérience intime. Un dispositif d'écoute original vous propose de rentrer dans une relation d'échange "transmission-absorption" entre ce jardin vivant et vos propres tympans.

Tania Rodriguez (artiste contemporaine) – Stéphanie Hollard (médiathécaire)
Romain Darracq (artiste sonore) – Valentin Bisschop (artiste numérique)
Christelle Méchain (artiste et ingénieure électronique).

Avec les conseils de : Denis Corvey-Biron (jardinier-paysagiste – Ville de Rillieux-la-Pape)



Acqua Alta

La traversée du miroir

📍 L'ATELIER (REZ-DE-CHAUSSÉE)

Une femme, un homme, une maison et une inondation.

À Venise, Acqua Alta désigne la submersion de la ville provoquée par les pics de marée. Et ces deux mots nous emportent sous la pluie, dans les vagues, contre le courant, nous plongeant dans une eau à la forme changeante et vivante, une eau inondante qui prend la parole. *Acqua Alta – La traversée du miroir* est un voyage dans l'imaginaire de l'eau et le récit d'une catastrophe.

C'est un livre dont les dessins et les volumes en papier forment les décors de l'histoire animée visible en réalité augmentée. Il y plane la douce et étrange présence d'un animisme numérique, cette faculté ancestrale à doter les objets d'esprit. Et si l'eau, elle aussi, avait des choses à nous apprendre ?

Adrien M & Claire B

+ d'infos : adrienm-claireb.net/projets/acqua-alta-popup-book

Acqua Alta – La traversée du miroir de Adrien M & Claire B – ©AdrienM&ClaireB

©Romain Etienne – Item

Ce livre a été produit par la Cie Adrien M & Claire B, coproduit par LUX, Scène Nationale de Valence en France et a reçu le soutien du Fonds [SCAN] Auvergne Rhône-Alpes. Il a également fait l'objet d'une campagne de financement participatif KICKSTARTER. La Cie Adrien M & Claire B est conventionnée par la DRAC Auvergne Rhône-Alpes, par la région Auvergne Rhône-Alpes et soutenue par la Ville de Lyon.



Atlas

📍 L'ÉTUDE (1^{ER} ÉTAGE)

Archipels poétiques et villes prêtes à germer.

Marie-G construit des villes imaginaires du bout des doigts, seule ou avec des adultes et des enfants en atelier. Yann tente d'immerger le spectateur au cœur d'expériences virtuelles en réalité mixte ou augmentée. Ensemble, ils explorent ces nouveaux espaces, de l'espace physique à la réalité des pixels, en passant par toutes

les couches intermédiaires. Il y a des villes dans les nuages, des villes déracinées, des villes sur pilotis, des villes volantes ... *ATLAS* cherche à provoquer une réflexion sur l'urbanisme, l'architecture et leur influence sur nos modes de vie. Prenez vos maquettes pour des réalités.



Luminescence

📍 SALLE DE PROJECTION (1^{ER} ÉTAGE)

Danse petite fougère, danse !

Le vivant est source d'autant de chefs-d'œuvre qu'il y a d'yeux pour les admirer. Mais face aux nouvelles technologies toujours plus attractives, la beauté des phénomènes naturels n'est plus considérée à sa juste valeur. En s'inspirant de phénomènes naturels liés à la lumière ou au mouvement organique de la plante, *Luminescence* cherche

à raviver l'émerveillement enfantin envers le vivant. L'installation met en résonance une véritable fougère dansante avec son environnement holographique et biomimétique. Une interface lumineuse vous propose d'explorer les relations possibles avec cette forme de vie émergente, mi-végétale mi-technologique.



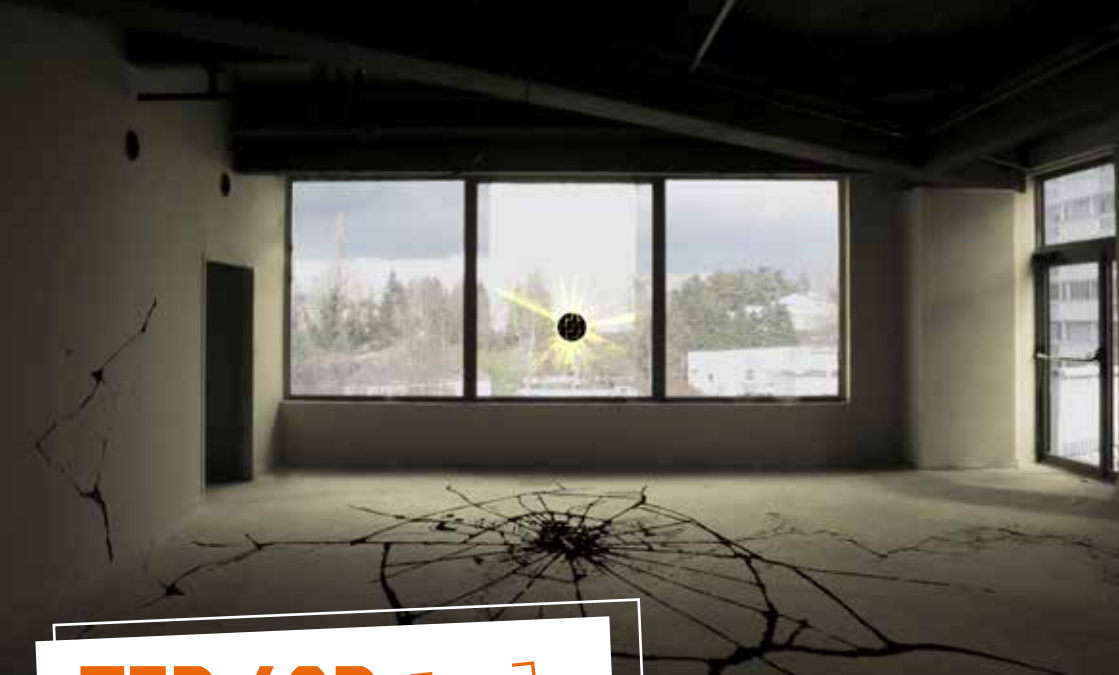
Khaïma [LAB]

📍 LA GALERIE, ENTRÉE (2^E ÉTAGE)

Une rencontre qui ne tient qu'à un souffle.

Nous souhaitons créer un espace où les humains prennent conscience qu'ils font partie d'un milieu, y deviennent des éléments à part entière, au même titre que toute autre forme de vie. Dans cet espace flotte un être-monde extraordinaire, translucide et luminescent. Il nous semble qu'elle respire... qu'elle est vivante. *Khaïma* – qui veut dire « tente » en arabe – est à la fois puissante et fragile, bienveillante

et imprévisible, bruisante et silencieuse. On peut choisir d'en contempler la beauté à l'extérieur ou bien s'en approcher. Elle nous propose un abri, une protection et nous ouvre à ses intérieurs sans défense, ni animosité. Si vous avez l'envie d'aller à sa rencontre, laissez-vous guider par votre curiosité et respirez ensemble.



TER.69R [LAB]

📍 LA GALERIE, SORTIE (2^E ÉTAGE)

Trouble Élémentaire Relationnel.

Sur fond d'immeubles, au-dessus d'un sol laissant deviner l'intensité d'un choc récent, une mystérieuse sphère flotte comme une minuscule entité biologique, une exo-planète ou une inquiétante machine. On sent qu'elle pourrait mettre à mal nos infrastructures, fissurer puissamment notre société déjà prête à s'effondrer, nous offrant de la reconstruire différemment. Invités à vous approcher, vous hésitez...

Désir de communiquer, invitation, menace, avertissement ou mécanisme de défense ? Quelle est la juste distance ? Cette entité n'est pas sans évoquer l'esquisse d'un langage commun ou les prémices d'un trouble élémentaire relationnel. Par quoi passe la possibilité d'une cohabitation ? Le respect mutuel, sans doute ?

ils et elles l'ont fait !

Conception artistique, programmation et production :

Pierre Amoudruz et Nadine Makris (pour L'AADN - Arts et Cultures Numériques).

Initiateurs du projet et maîtres d'ouvrage :

Cécile Dérioz, Rémy Féminier, Lou Baumert (pour la Ville de Rillieux-la-Pape)

Direction technique :

Jonathan Moncada, Bruno Gemelli et Laurent Lorriot.

Équipes artistiques et participants du Labo :

Gamgie (artiste numérique) - Hélène Zarembo (médiathécaire et conteuse) - Jean-Marc Tola (musicien et animateur à la MJC Ô Totem) - Tania Rodriguez (artiste contemporaine) - Stéphanie Hollard (médiathécaire) - Romain Darracq (artiste sonore) - Valentin Bisschop (artiste numérique) - Christelle Méchain (artiste et ingénieure électronique) - Adrien M & Claire B (artistes) - Marie G. Losseau & Yann Duval (artistes) - Yves Brozat (artiste numérique) - Dorian Mignerat (musicien) - Pénélope Chevalier (agent de développement économique au GPV) - Cindy Lo (artiste visuelle) - Louise Piot (médiatrice numérique) - Corinne Esposito (médiathécaire, photographe et dessinatrice rilliarde) - Alex Bourgeois (artiste numérique) - Gaspard Bébié-Valérian (plasticien)

Mentors et inspireurs du Labo :

Thomas Pachoud (artiste et ingénieur), Julien Léandri (concepteur lumière), Robin Fiorentino (ingénieur du son), Stéphane Bonnard (auteur), Jeanne Robert (anthropologue)

L'équipe de scénographie :

Laurène Picard (design) - Pierre Bozonnet (menuiserie)

L'équipe de fabrication et l'ensemble des services techniques

de la Ville de Rillieux-la-Pape (Direction du Vivre ensemble, Direction des Services de Proximité, Direction Organisation Systèmes d'Information, Direction de la Communication).

L'équipe de communication :

Fanny Stolpner (Vidéo), Florian Richard (Graphisme), Frantz Guinand (Direction), Justine Babina (pour l'AADN).

L'apiculteur : Jean-Luc Lepine

Merci aux équipes de L'Échappée pour leur accueil, leur adaptation et leur capacité à cohabiter.

Un projet porté par :



Avec la participation de :

Centre Chorégraphique National de Rillieux-la-Pape
<http://www.ccnr.fr/>

MJC ô Totem

Maison des Jeunes et de la Culture de Rillieux-la-Pape
<https://www.mjcrillieux.com/>

La Tirelire

La Maison des projets

Le LabLab – Fabrique d'expérimentations numériques
<https://aadn.org/aadn/le-lablab/>

REED – Rhône Emplois et Développement

VISITEZ H@BITÉE(S)

DU 27/03 AU 03/07/2021

L'Échappée – 83, avenue de l'Europe

Exposition en accès libre,
dès 5 ans, accompagnés
pour les plus jeunes.

HORAIRES

Lundi, jeudi :

de 14 heures à 18 heures

Mardi, mercredi,

vendredi et samedi :

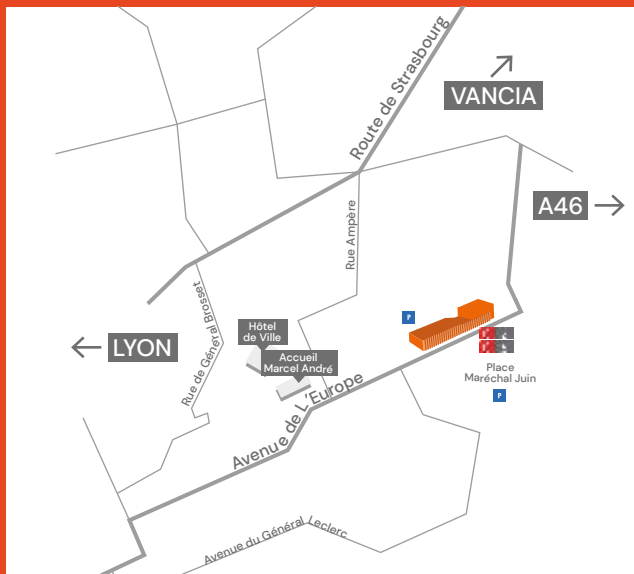
de 10 heures à 18 heures

Ouverture de l'exposition
en présence des artistes
le samedi 27 mars de
10 heures à 18 heures.

Pour les groupes, des
visites accompagnées
par l'équipe de la
médiathèque et du
service culturel ont lieu
les mercredis à 15 h et
les samedis à 10 h, sur
inscription.

**Vous souhaitez organiser
une visite ?**

L'équipe de la
médiathèque vous
accueille !



ACCÈS

Parking à proximité

Ligne TCL **C12 C15**
L'ÉCHAPPÉE

Navette gratuite **C140**
PLACE MARÉCHAL JUIN

INFORMATIONS ET RENSEIGNEMENTS :

Tél. 04 37 85 01 50

mediathèque@rillieuxlapape.fr



L'ÉCHAPPÉE



**RILLIEUX
LA-PAPE**

MÉDIATHÈQUE | ARCHIVES | EXPOSITIONS | SPECTACLES | CAFÉ