

# SE DÉPLACER DANS LA MÉTROPOLE

Tous les dix ans, une grande enquête du Sytral recense les habitudes de déplacements des 1,3 million d'habitants de la Métropole de Lyon. Résultat en 2016: vous utilisez moins votre voiture, et nettement plus les transports en commun et vos pieds!

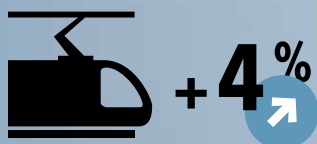


**4 MILLIONS DE  
DÉPLACEMENTS  
PAR JOUR**

## ÉVOLUTION DE VOS DÉPLACEMENTS ENTRE 2006 ET 2016

\* Hors Île de France

### En transport en commun



19% des déplacements en 2016

### À pied ou à vélo



37% des déplacements en 2016

### En voiture



42% des déplacements en 2016

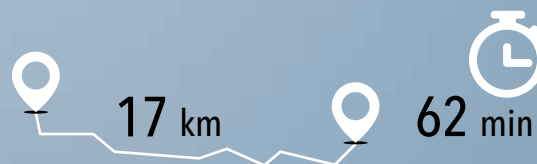
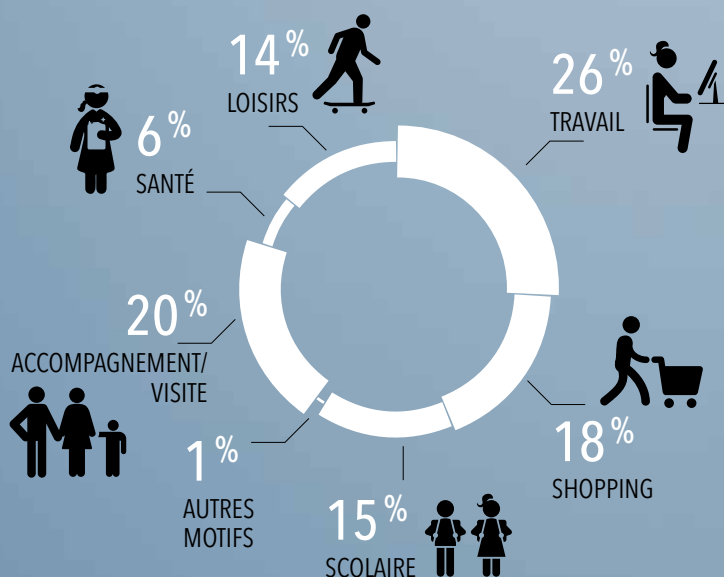
Autres modes de déplacement : 2%



**EN FRANCE! \***

Dans le Grand Lyon, 1 déplacement sur 5 se fait en bus, tram ou métro.

## VOS DÉPLACEMENTS EN 2016



Vous vous déplacez en moyenne  
62 minutes par jour pour parcourir 17 km.

 1 474 km  
de transport en commun

 655 km  
d'aménagement cyclable

 4 000  
vélo'v